

Anbauanleitung Schneepflugabstützatz Mitsubishi Pajero V 20

Best.-Nr.: 5 - 234

AL: 1017 – 02



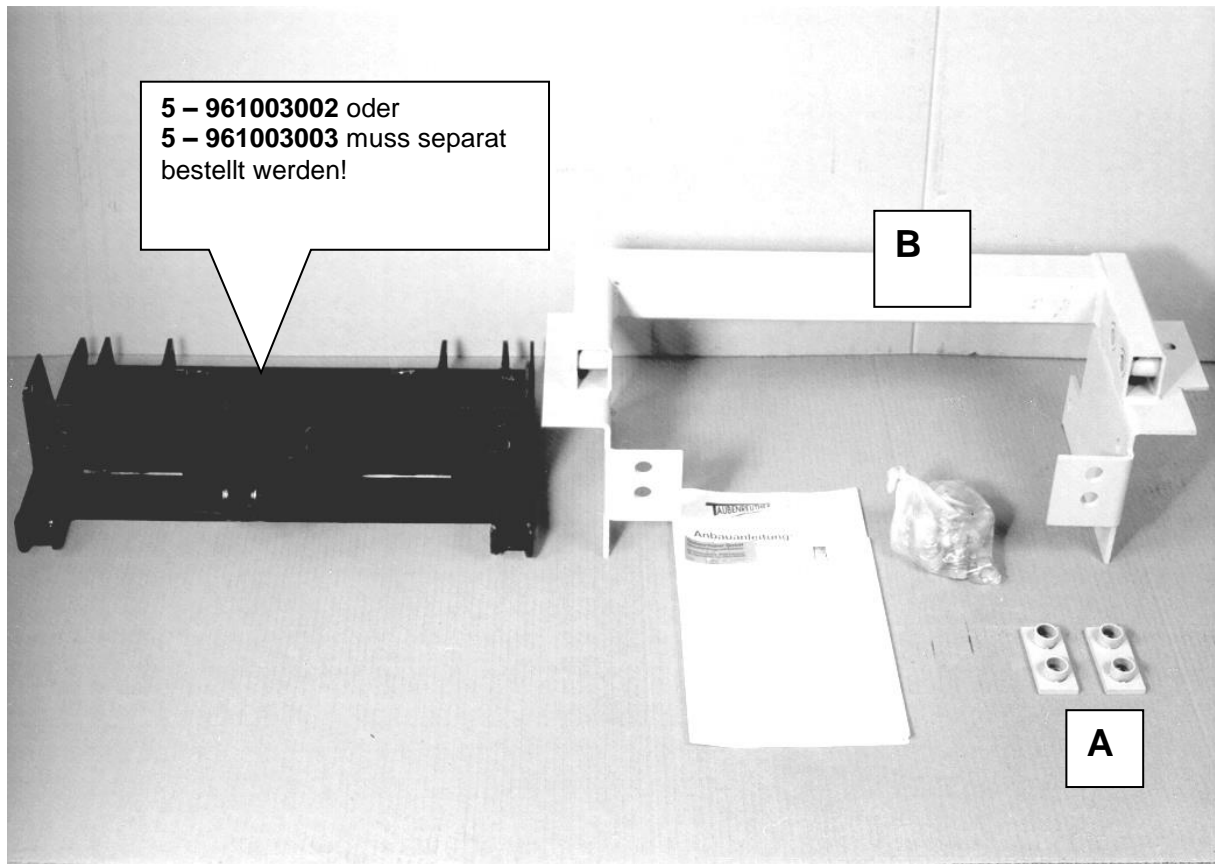
**Hier sehen sie den fertig montierten Schneepflugabstützatz.
Bevor sie mit der Montage beginnen, lesen sie bitte diese Anleitung
gut durch.**

Achtung:

Bei Fahrten im öffentlichen Straßenverkehr muß die Schneepflugaufnahme mit einer Kunststoffabdeckung abgedeckt werden.

Stückliste Schneepflugabstützatz Mitsubishi Pajero V 20

Best.nr.: 5 – 234



1 x Schneepflugaufnahme
5 –961003 002 oder 003 muss separat bestellt
werden.

2 x Gewindeplatte (A)

1 x Basisträger (B)

1 x Anbauanleitung AL 1017

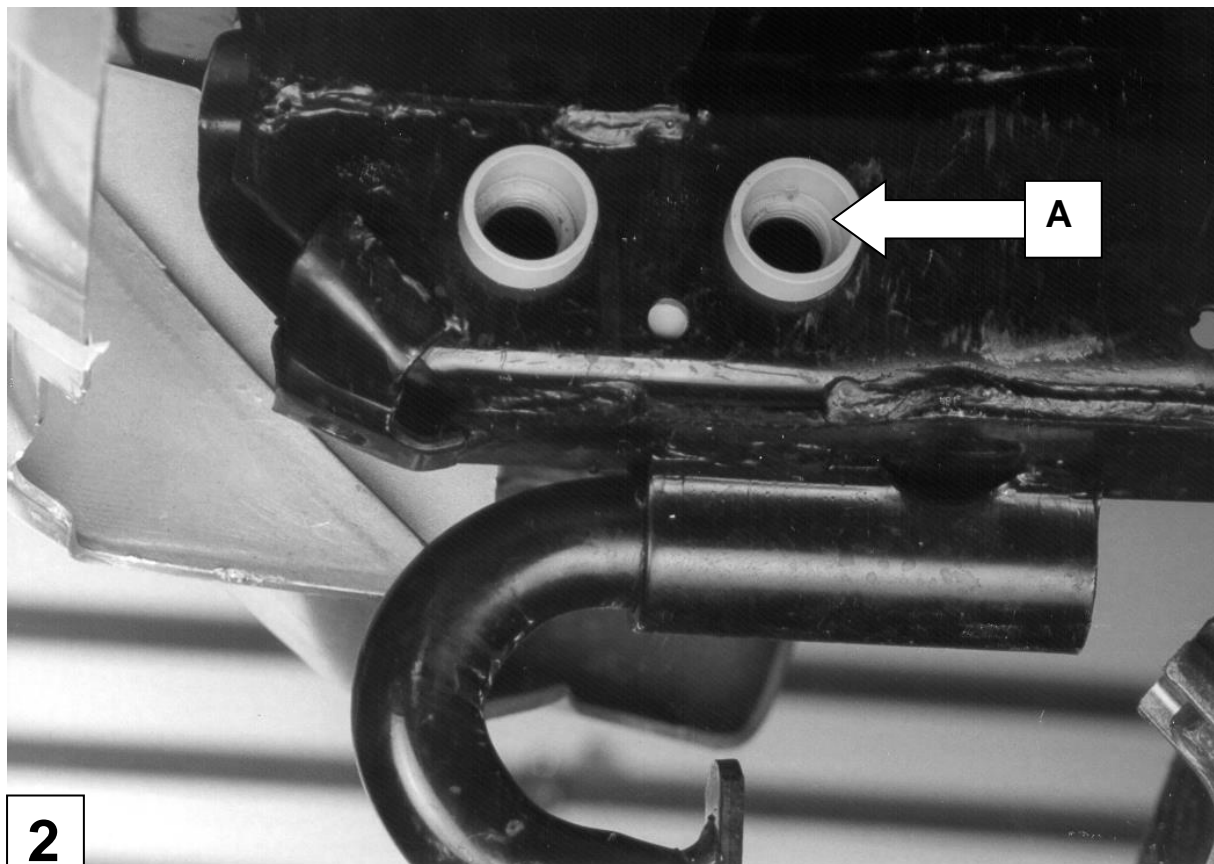
1 x Gutachten

4 x Schraube M 16 x 80
10 x Schraube M 16 x 35
24 x U – Scheibe M 16
14 x Federring M 16
10 x Mutter M 16

1 x Schraube M 12 x 100
2 x U – Scheibe M 12
1 x Federring M 12
1 x Mutter M 12



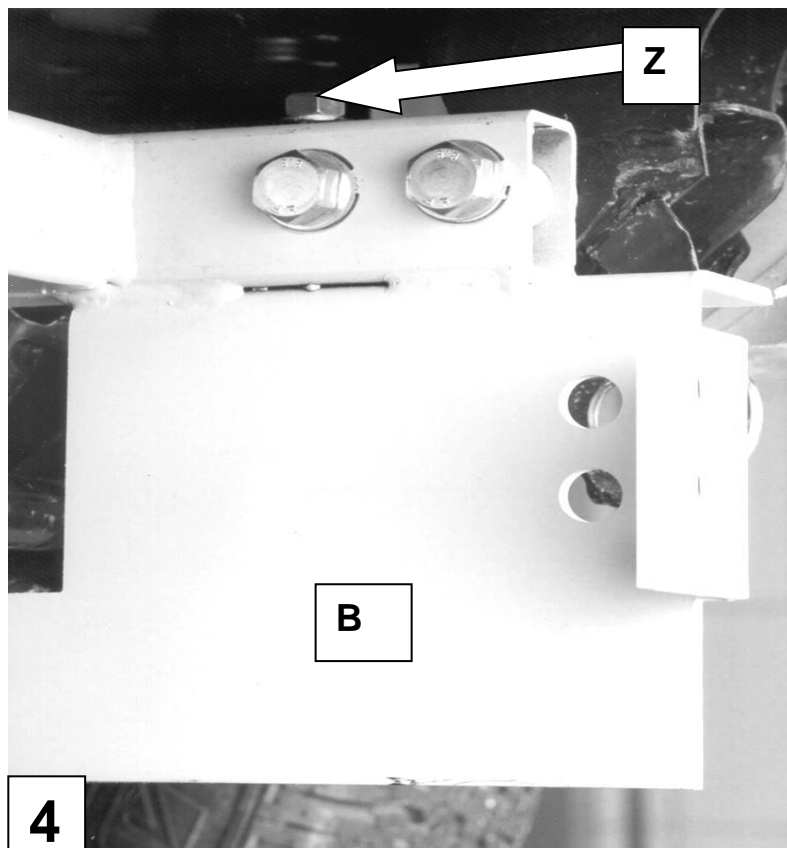
- Demontieren sie den Unterfahrschutz (Bild 1).



- Legen sie links und rechts die Gewindeplatten (A), wie in Bild 2 zu sehen, in die im Rahmen vorhandenen Bohrungen ein.



- Schieben sie den Basisträger (B), wie in Bild 3 zu sehen, zwischen den Rahmen und sichern sie ihn, links und rechts, mit den Schrauben M 16 x 80 in den Gewindeplatten (A).



- Am linken Rahmen befestigen sie den Basisträger (B), wie in Bild 4 zu sehen, bei (Z) zusätzlich mit der Schraube M 12 x 100 senkrecht durch die im Rahmen vorhandenen Bohrungen.
- Ziehen sie alle Schrauben fest an.



- Führen sie die Schneepflugaufnahme, wie in Bild 5 zu sehen, in den Basisträger ein und verschrauben sie die beiden Teile mit den 10 Schrauben M 16 x 35.

